

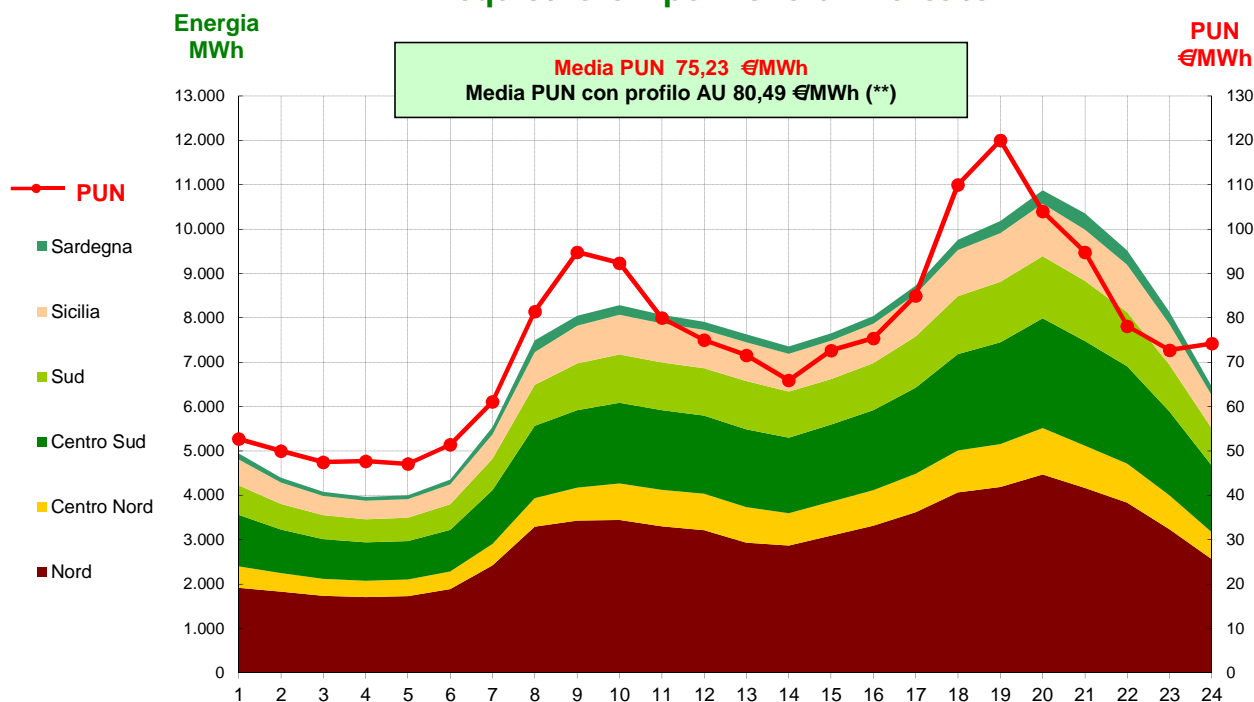
Mercato Tutelato

Acquisti sul Mercato del Giorno Prima con profilo AU (*)

Lunedì 30 gennaio 2017

Zona	Quantità (MWh)				Costo Medio (€/MWh)				Costo Totale zonale (mln euro)
	F1	F2	F3	Totale	F1	F2	F3	Media	
Nord	41.911	14.521	15.764	72.196	89,27	82,46	55,28	80,48	5,810
Centro Nord	10.144	3.238	3.511	16.894	88,60	82,41	55,42	80,52	1,360
Centro Sud	22.981	8.072	8.437	39.490	88,94	82,42	55,64	80,49	3,178
Sud	13.739	4.560	4.931	23.230	88,77	82,53	55,37	80,45	1,869
Sicilia	11.227	3.877	4.078	19.182	88,73	82,45	55,64	80,43	1,543
Sardegna	2.511	1.231	998	4.741	90,05	82,61	56,60	81,08	0,384
Totale	102.514	35.499	37.720	175.732	89,02	82,46	55,46	80,49	14,145

Acquisti orari per zona di mercato



(*) AU, a partire dal mese di dicembre 2008, ha modificato l'attribuzione "virtuale" dei contratti bilaterali nelle zone di mercato.

(**) Calcolata sulla quantità di energia oraria acquistata da AU su MGP
Il profilo di AU è caratterizzato da un consumo prevalente durante le ore di maggior carico