

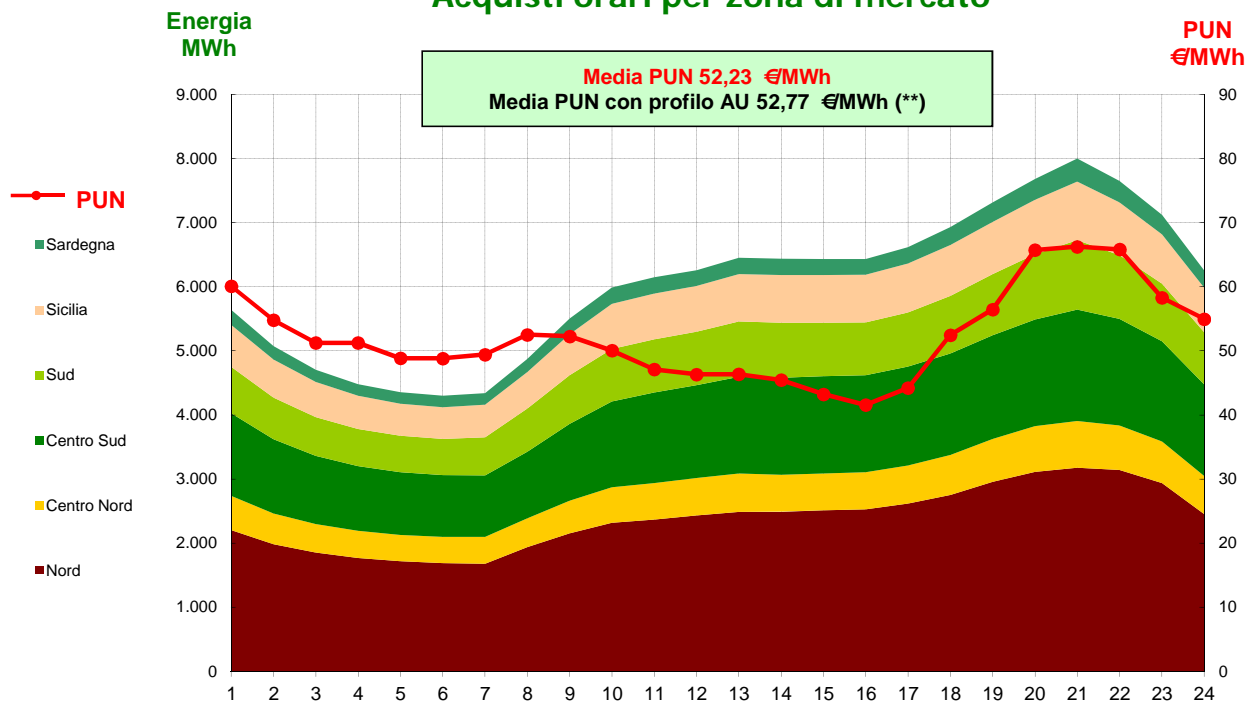
## Mercato Tutelato

Acquisti sul Mercato del Giorno Prima con profilo AU (\*)

sabato 10 agosto 2019

Zona	Quantità (MWh)				Costo Medio (€/MWh)				Costo Totale zonale (mln euro)
	F1	F2	F3	Totale	F1	F2	F3	Media	
Nord	-	41.924	15.343	57.267	-	52,88	52,84	52,87	3,028
Centro Nord	-	9.665	3.716	13.381	-	52,77	52,83	52,79	0,706
Centro Sud	-	23.848	8.857	32.705	-	52,50	52,87	52,60	1,720
Sud	-	13.983	5.087	19.070	-	52,77	52,80	52,78	1,007
Sicilia	-	12.044	4.521	16.565	-	52,59	52,83	52,65	0,872
Sardegna	-	4.359	1.620	5.979	-	53,12	52,87	53,06	0,317
<b>Totale</b>	-	<b>105.823</b>	<b>39.144</b>	<b>144.967</b>	-	<b>52,75</b>	<b>52,84</b>	<b>52,77</b>	<b>7,650</b>

### Acquisti orari per zona di mercato



(\*) AU, a partire dal mese di dicembre 2008, ha modificato l'attribuzione "virtuale" dei contratti bilaterali nelle zone di mercato.

(\*\*) Calcolata sulla quantità di energia oraria acquistata da AU su MGP  
Il profilo di AU è caratterizzato da un consumo prevalente durante le ore di maggior carico