

lunedì 27 febbraio 2023

Zona	Quantità (MWh)				Costo Medio (€/MWh)				Costo Totale zonale (min euro)
	F1	F2	F3	Totale	F1	F2	F3	Media	
Nord	12.126	6.217	4.805	23.148	190,45	185,86	145,39	179,86	4,164
Centro Nord	2.686	1.438	1.104	5.228	190,42	185,97	145,53	179,72	0,940
Centro Sud	9.099	4.797	3.768	17.663	189,72	185,46	145,45	179,12	3,164
Sud	2.514	1.324	1.115	4.953	190,40	185,23	145,44	178,89	0,886
Calabria	1.465	764	629	2.859	190,74	185,52	145,47	179,38	0,513
Sicilia	3.299	1.882	1.515	6.696	190,95	185,20	145,59	179,07	1,199
Sardegna	1.199	693	490	2.383	191,55	185,41	146,07	180,41	0,430
Totale	32.389	17.116	13.426	62.931	190,34	185,60	145,47	179,48	11,295

Grafico 1: energia acquistata per zona

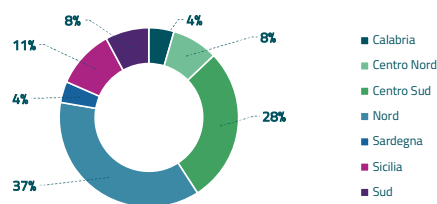


Grafico 2: ripartizione per fascia

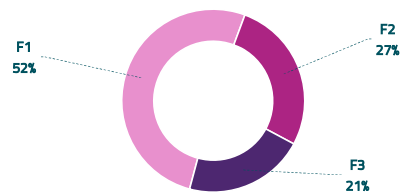
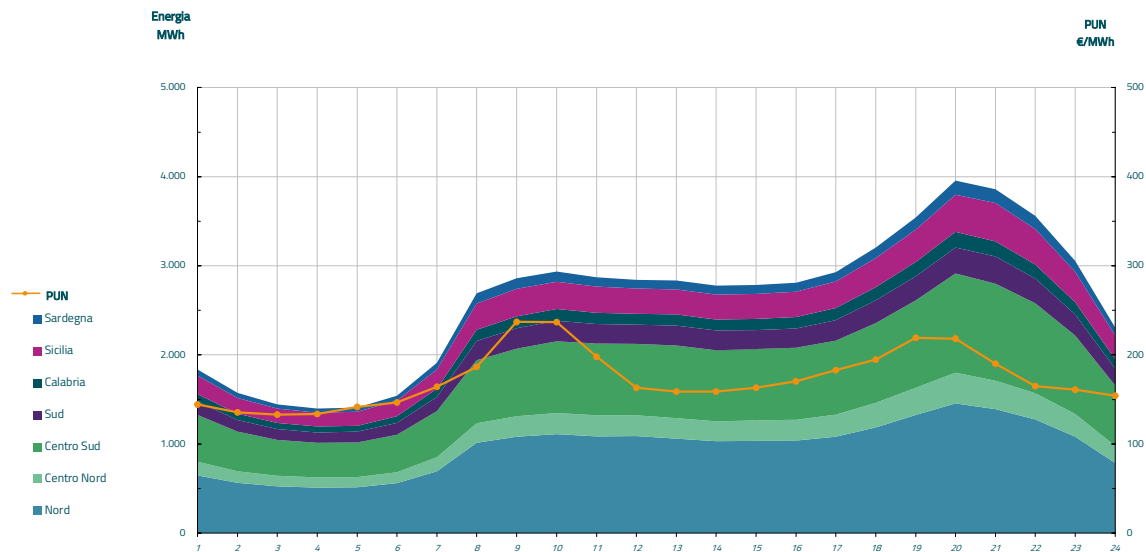


Grafico 3: acquisti orari per zona di mercato

Media PUN	173,20	€/MWh
Media PUN con profilo AU	179,48	€/MWh (*)



(*) Calcolata sulla quantità di energia oraria acquistata da AU su MGP
Il profilo di AU è caratterizzato da un consumo prevalente durante le ore di maggior carico