

venerdì 10 marzo 2023

Zona	Quantità (MWh)				Costo Medio (€/MWh)				Costo Totale zonale (min euro)
	F1	F2	F3	Totale	F1	F2	F3	Media	
Nord	9.689	5.226	3.982	18.897	130,52	147,22	109,36	130,68	2,470
Centro Nord	2.145	1.218	957	4.320	130,28	147,14	109,35	130,40	0,563
Centro Sud	8.368	4.388	3.610	16.365	129,38	146,87	109,34	129,65	2,122
Sud	2.246	1.258	1.076	4.579	130,61	147,02	109,47	130,15	0,596
Calabria	1.200	659	603	2.463	130,51	146,74	109,36	129,67	0,319
Sicilia	3.041	1.736	1.455	6.233	130,66	146,90	109,46	130,23	0,812
Sardegna	985	536	406	1.927	130,53	146,76	109,84	130,68	0,252
Totale	27.674	15.021	12.089	54.784	130,18	147,02	109,39	130,21	7,133

Grafico 1: energia acquistata per zona

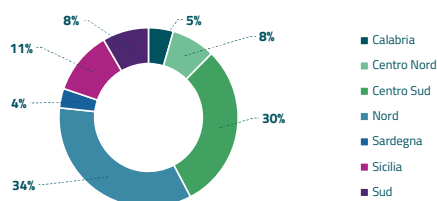


Grafico 2: ripartizione per fascia

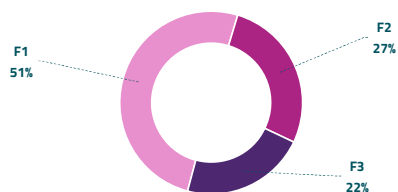
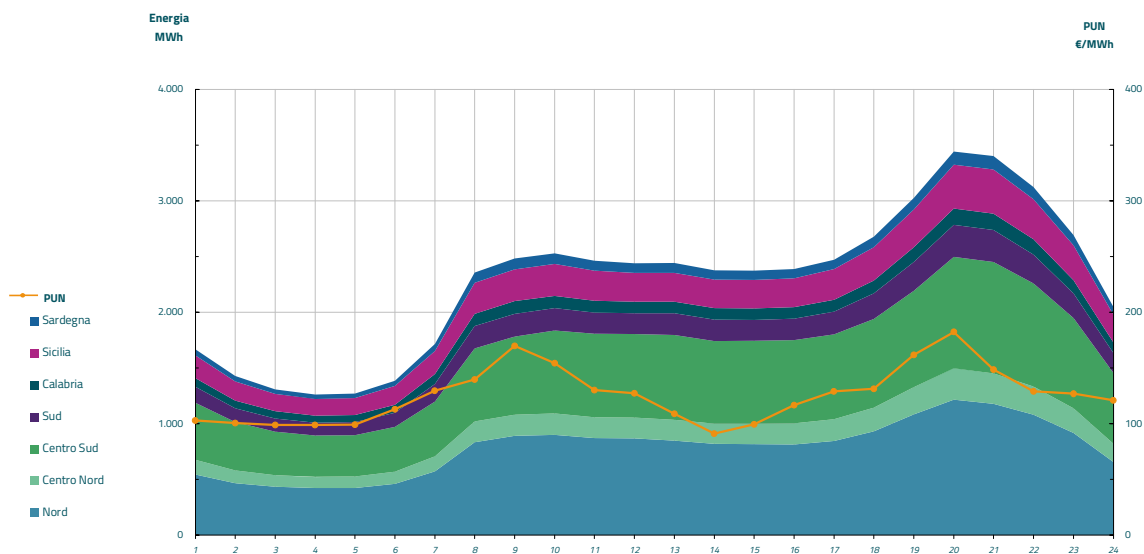


Grafico 3: acquisti orari per zona di mercato

Media PUN	125,48 €/MWh
Media PUN con profilo AU	130,21 €/MWh (*)



(*) Calcolata sulla quantità di energia oraria acquistata da AU su MGP
Il profilo di AU è caratterizzato da un consumo prevalente durante le ore di maggior carico