

giovedì 09 aprile 2026

Zona	Quantità (MWh)				Costo Medio (€/MWh)				Costo Totale zonale (mln euro)
	F1	F2	F3	Totale	F1	F2	F3	Media	
Nord	2.569	1.407	1.352	5.328	103,07	163,10	128,16	125,29	0,667
Centro Nord	538	316	301	1.155	103,01	162,98	128,10	125,96	0,145
Centro Sud	2.031	1.195	1.110	4.336	102,53	163,10	128,17	125,78	0,545
Sud	599	312	273	1.183	101,18	163,17	128,50	123,82	0,147
Calabria	282	153	133	568	101,80	162,97	128,56	124,54	0,071
Sicilia	692	389	332	1.413	102,50	162,99	128,61	125,30	0,177
Sardegna	316	183	155	655	103,52	163,31	128,97	126,29	0,083
Totale	7.027	3.955	3.656	14.638	102,66	163,09	128,27	125,38	1,835

Grafico 1: energia acquistata per zona

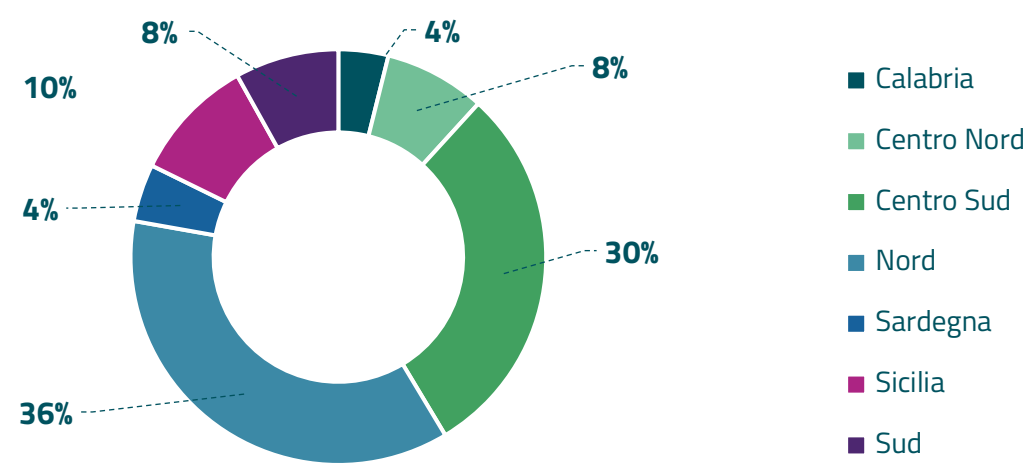


Grafico 2: ripartizione per fascia

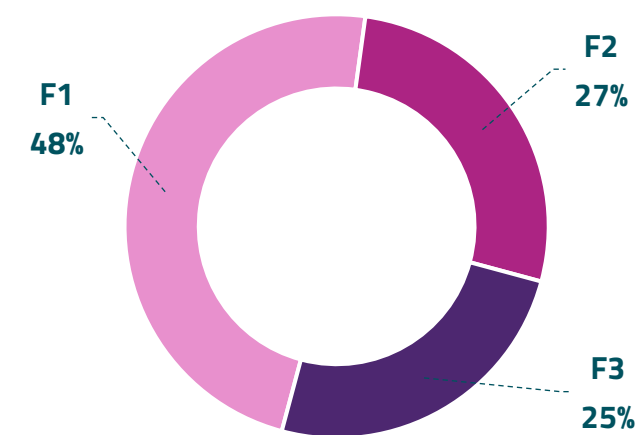
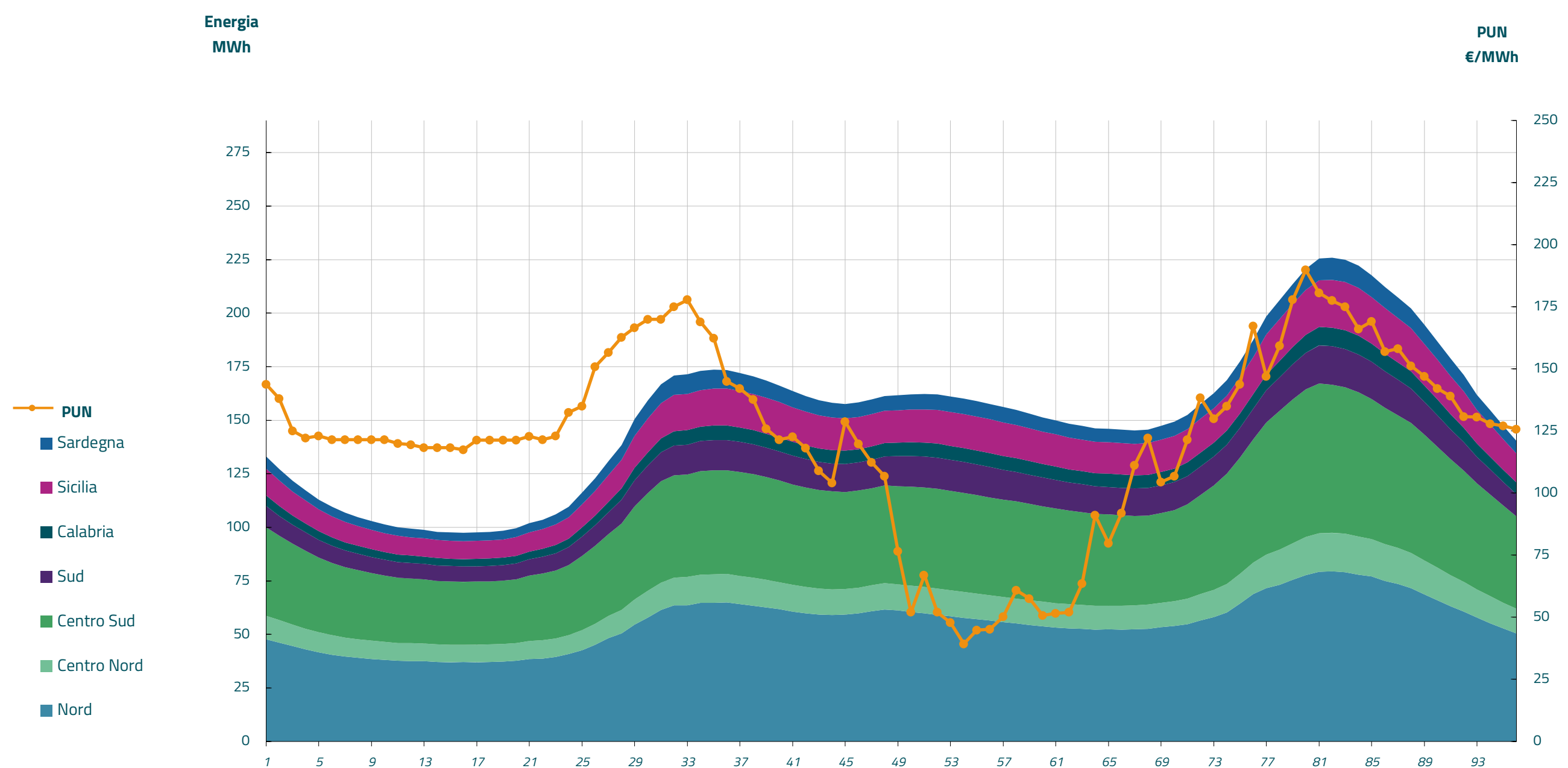


Grafico 3: acquisti orari per zona di mercato

Media PUN Index GME	122,68 €/MWh
Media PUN Index GME con profilo AU	125,38 €/MWh (*)



(*) Calcolata sulla quantità di energia oraria acquistata da AU su MGP
Il profilo di AU è caratterizzato da un consumo prevalente durante le ore di maggior carico