

mercoledì 08 marzo 2023

Zona	Quantità (MWh)			Totale	Costo Medio (€/MWh)			Media	Costo Totale zonale (min euro)
	F1	F2	F3		F1	F2	F3		
Nord	9.985	5.501	4.220	19.706	141,22	153,00	120,99	140,17	2,762
Centro Nord	2.181	1.225	955	4.361	140,97	152,93	121,06	139,97	0,610
Centro Sud	8.183	4.510	3.601	16.294	140,65	152,74	121,04	139,66	2,276
Sud	2.464	1.349	1.180	4.993	141,04	152,87	121,02	139,50	0,697
Calabria	1.312	723	631	2.665	141,15	152,89	121,09	139,59	0,372
Sicilia	3.291	1.877	1.554	6.723	141,17	152,73	121,05	139,75	0,939
Sardegna	984	587	443	2.015	141,80	152,88	121,44	140,55	0,283
Totale	28.400	15.772	12.585	56.757	141,03	152,87	121,04	139,89	7,940

Grafico 1: energia acquistata per zona

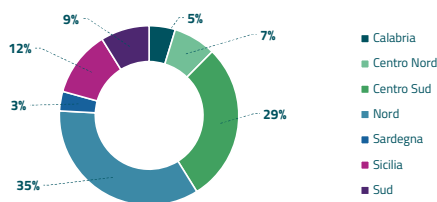


Grafico 2: ripartizione per fascia

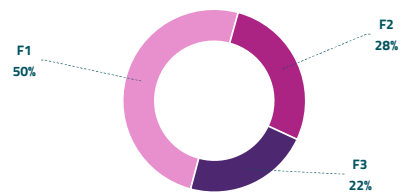
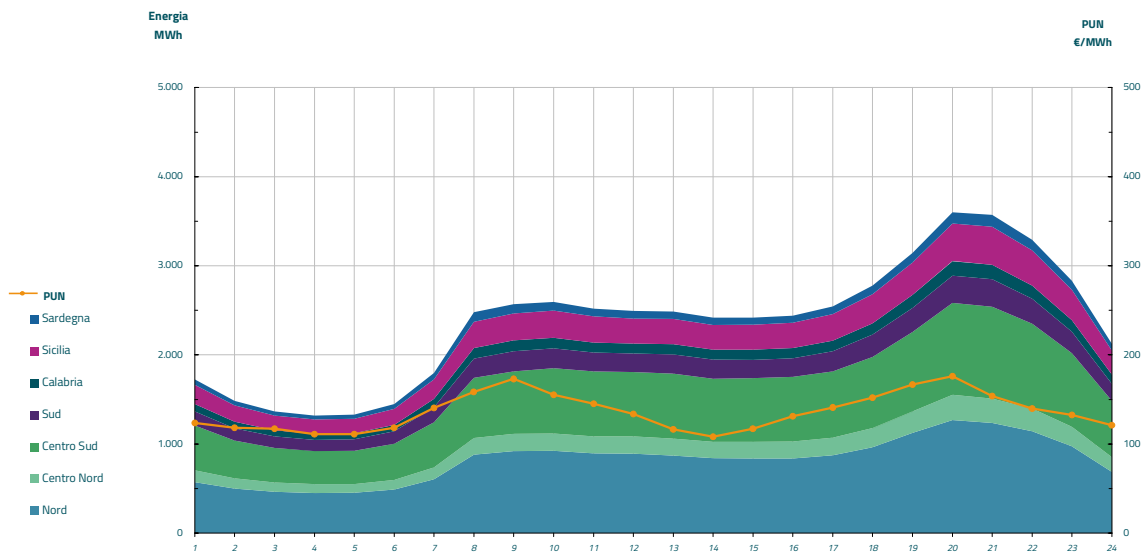


Grafico 3: acquisti orari per zona di mercato

Media PUN	135,90 €/MWh
Media PUN con profilo AU	139,89 €/MWh (*)



(*) Calcolata sulla quantità di energia oraria acquistata da AU su MGP
Il profilo di AU è caratterizzato da un consumo prevalente durante le ore di maggior carico