

lunedì 05 agosto 2024

Zona	Quantità (MWh)			Totale	Costo Medio (€/MWh)			Media	Costo Totale zonale (mln euro)
	F1	F2	F3		F1	F2	F3		
Nord	4.577	2.675	2.368	9.621	113,14	164,24	112,99	127,31	1,225
Centro Nord	1.008	880	279	2.167	112,35	164,29	113,26	133,56	0,289
Centro Sud	5.031	2.737	2.225	9.993	112,69	163,62	112,97	126,70	1,266
Sud	1.577	1.071	1.059	3.707	112,80	163,28	112,93	127,42	0,472
Calabria	1.145	570	556	2.272	112,78	163,37	112,86	125,50	0,285
Sicilia	2.314	1.167	965	4.446	113,08	163,99	112,92	126,41	0,562
Sardegna	381	512	246	1.139	112,81	163,19	112,92	135,50	0,154
Totale	16.033	9.613	7.698	33.344	112,87	163,83	112,97	127,58	4,254

Grafico 1: energia acquistata per zona

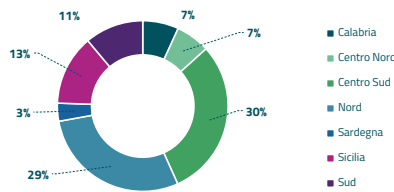


Grafico 2: ripartizione per fascia

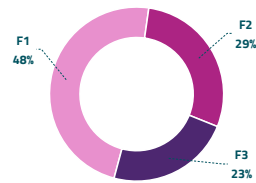
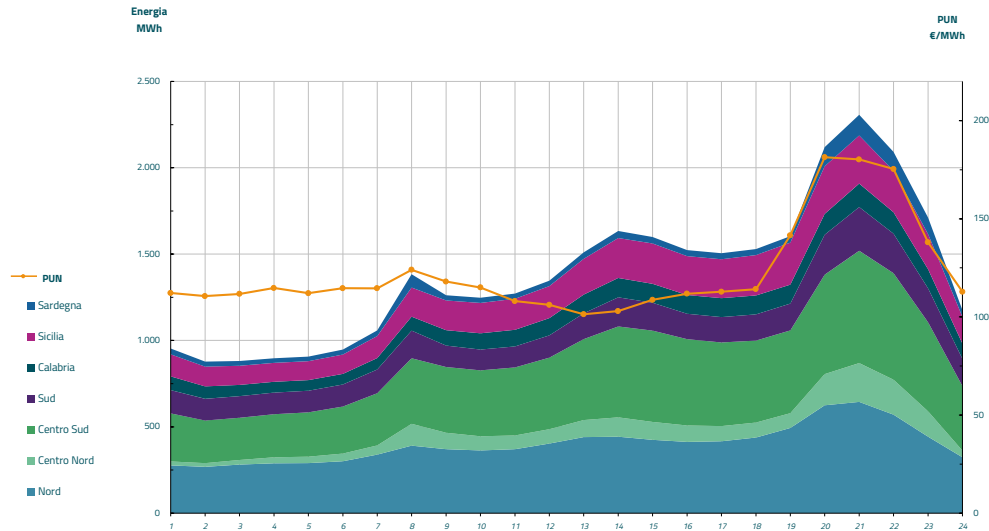


Grafico 3: acquisti orari per zona di mercato

Media PUN	122,62 €/MWh
Media PUN con profilo AI	127,58 €/MWh (*)



(*) Calcolata sulla quantità di energia oraria acquistata da AU su MGP
Il profilo di AU è caratterizzato da un consumo prevalente durante le ore di maggior carico