

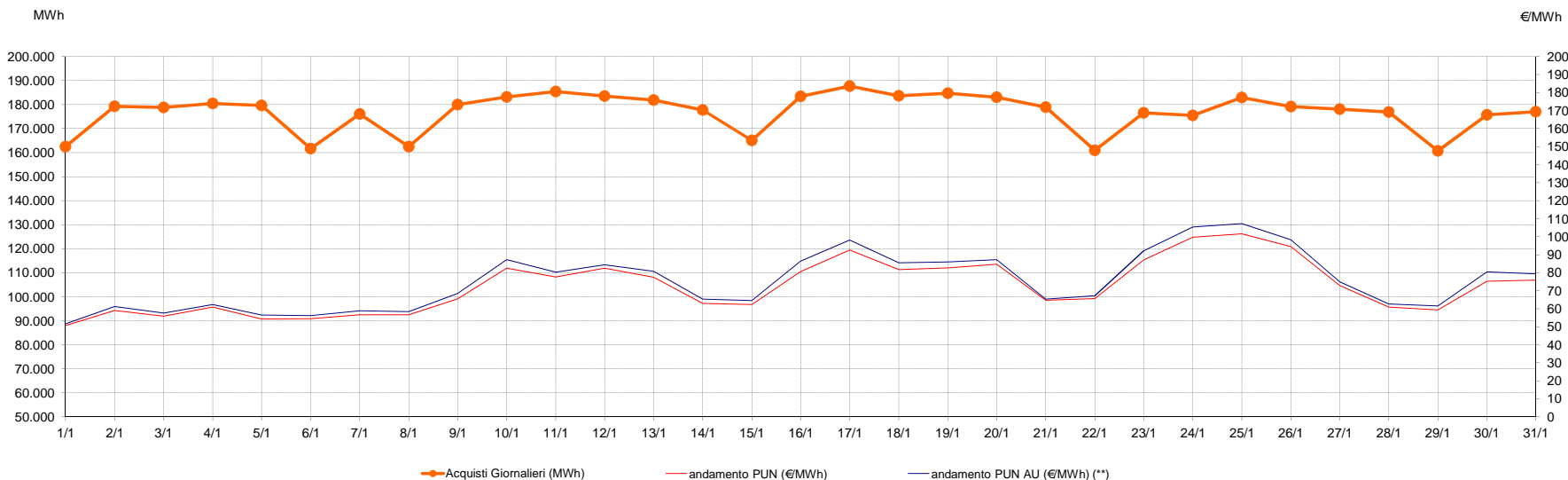
## Mercato tutelato

### Acquisti sul Mercato del Giorno Prima con profilo AU (\*)

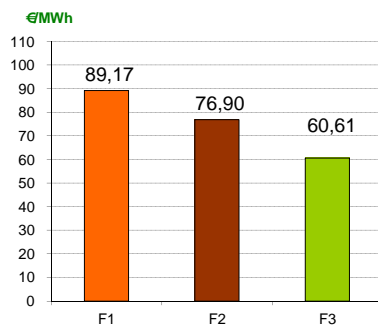
gennaio-17

**Media mensile PUN 72,24 €/MWh**

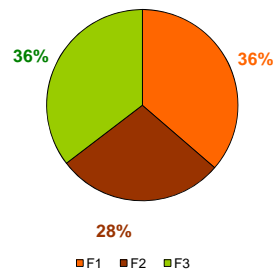
**Media mensile PUN Profilo AU (\*) 75,21 €/MWh**



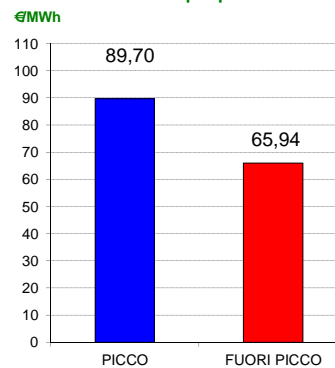
**Costo medio MGP per fascia**



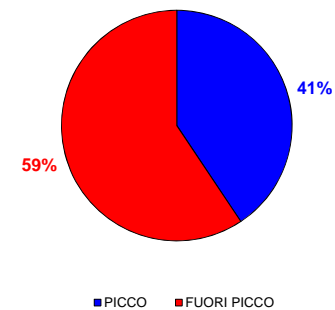
**Ripartizione per fascia**



**Costo medio per prodotto**



**Ripartizione per fascia**



(\*) AU, a partire dal mese di Dicembre 2008 ha modificato l'attribuzione "virtuale" dei contratti bilaterali nelle zone di mercato

(\*\*) Calcolata sulla quantità di energia oraria acquistata da AU su MGP