

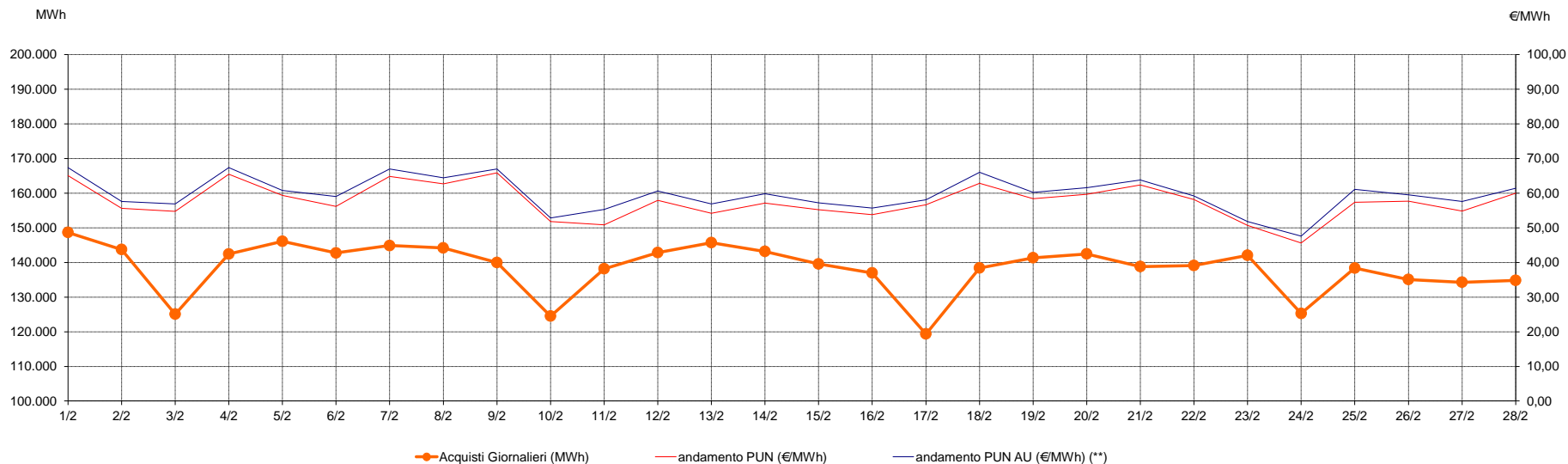
## Mercato tutelato

### Acquisti sul Mercato del Giorno Prima con profilo AU (\*)

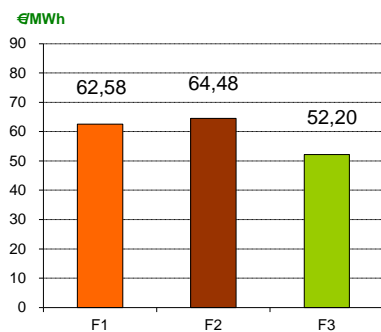
febbraio-19

Media mensile PUN 57,67 €/MWh

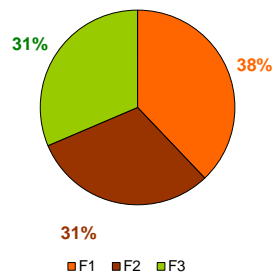
Media mensile PUN Profilo AU (\*) 59,78 €/MWh



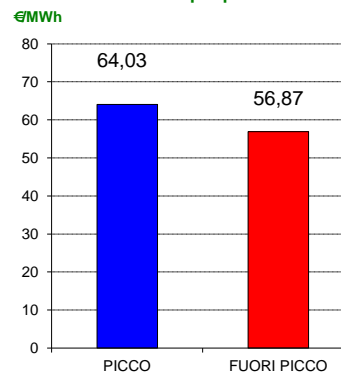
**Costo medio MGP per fascia**



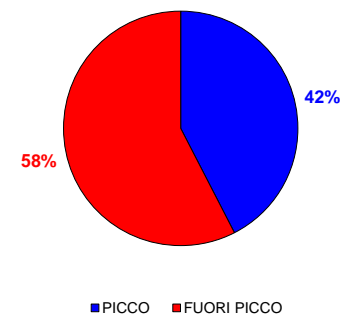
**Ripartizione per fascia**



**Costo medio per prodotto**



**Ripartizione per fascia**



(\*) AU, a partire dal mese di Dicembre 2008 ha modificato l'attribuzione "virtuale" dei contratti bilaterali nelle zone di mercato  
 (\*\*) Calcolata sulla quantità di energia oraria acquistata da AU su MGP