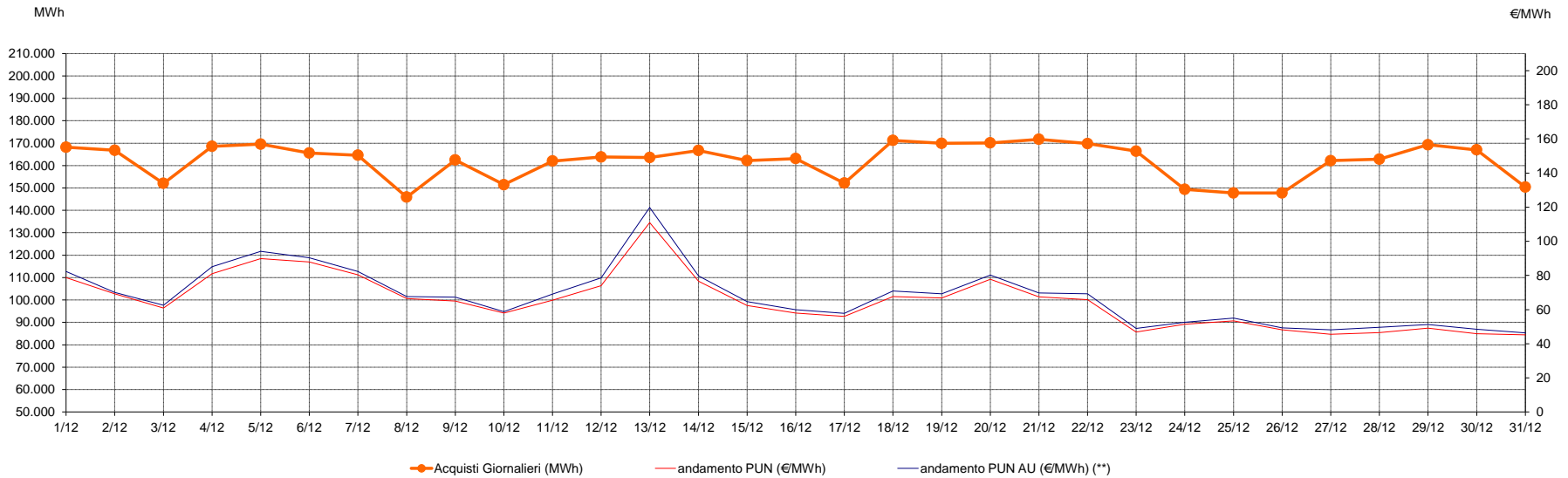


## Mercato tutelato

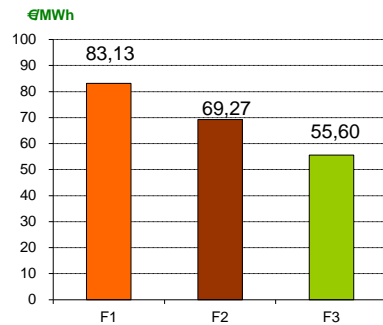
### Acquisti sul Mercato del Giorno Prima con profilo AU (\*)

dicembre-17

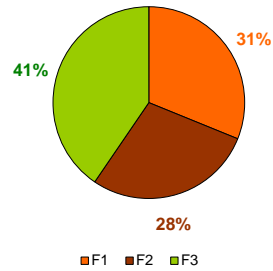
Media mensile PUN 65,10    €MWh  
Media mensile PUN Profilo AU (\*) 67,72    €MWh



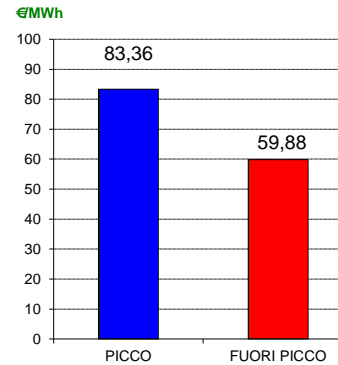
**Costo medio MGP per fascia**



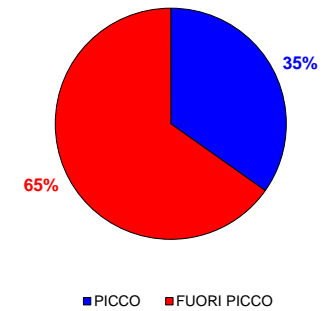
**Ripartizione per fascia**



**Costo medio per prodotto**



**Ripartizione per fascia**



(\*) AU, a partire dal mese di Dicembre 2008 ha modificato l'attribuzione "virtuale" dei contratti bilaterali nelle zone di mercato

(\*\*) Calcolata sulla quantità di energia oraria acquistata da AU su MGP