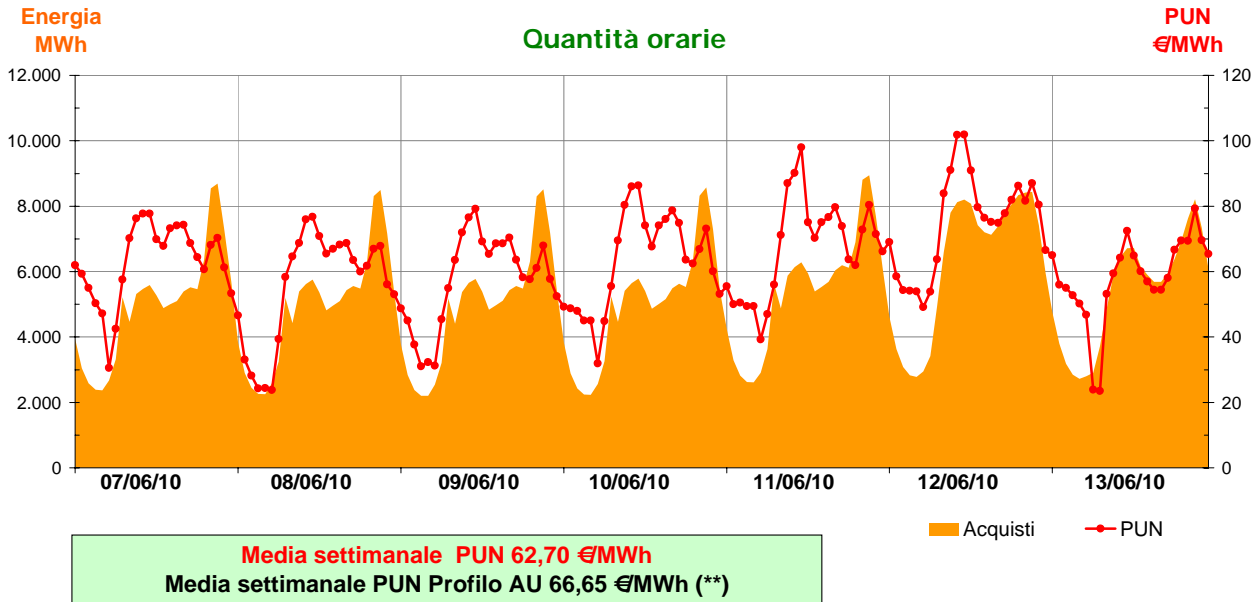
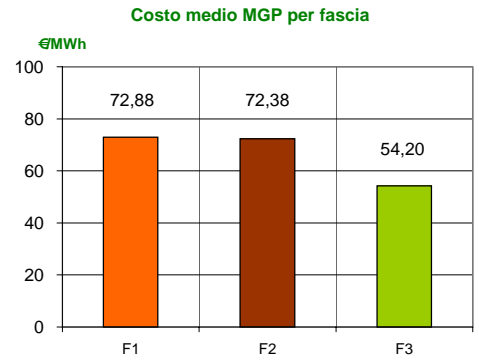


Mercato Tutelato

Acquisti sul Mercato del Giorno Prima con profilo AU (*)

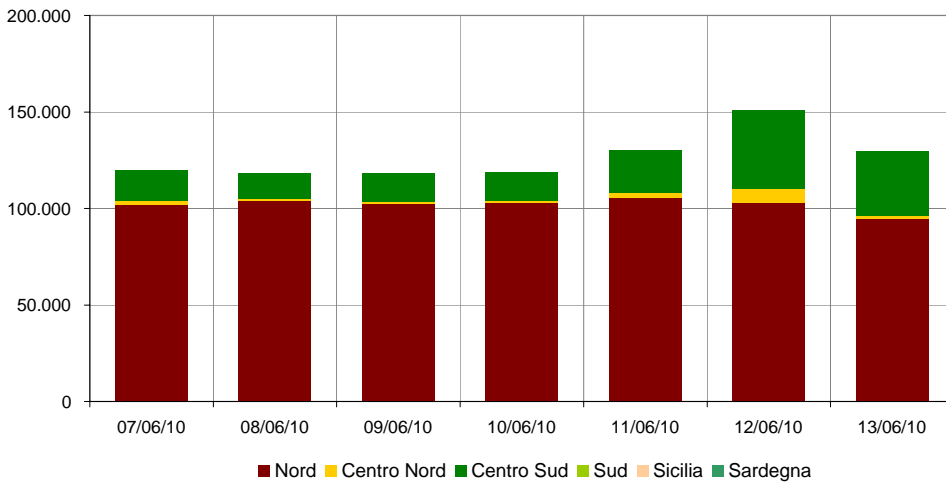
settimana dal 07 Giugno al 13 Giugno 2010

Zona	Quantità (MWh)	Quota percentuale	Costo MGP (euro)	Costo Medio (€/MWh)	Corrispettivo GME (euro)
Nord	715.125	80,8%	47.002.173	65,73	28.605
Centro Nord	15.667	1,8%	1.216.227	77,63	627
Centro Sud	154.250	17,4%	10.771.875	69,83	6.170
Sud	-	-	-	-	-
Sicilia	-	-	-	-	-
Sardegna	-	-	-	-	-
Totale	885.042	100,0%	58.990.275	66,65	35.402

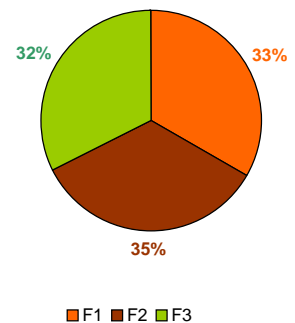


■ Acquisti ● PUN

Energia MWh **Quantità giornaliere per zona**



Ripartizione per fascia



(*) AU, a partire dal mese di dicembre, ha modificato l'attribuzione "virtuale" dei contratti bilaterali nelle zone di mercato.

(**) Calcolata sulla quantità di energia oraria acquistata da AU su MGP
 Il profilo di AU è caratterizzato da un consumo prevalente durante le ore di maggior carico